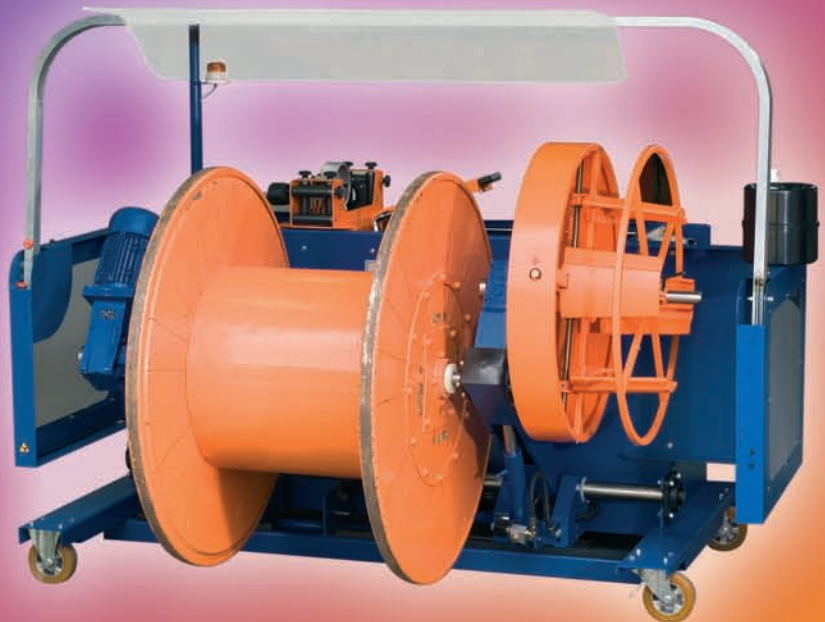


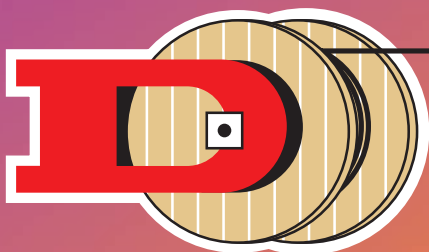
BOBICAB II hidráulico SÉRIE N tipo 1400



Máquina certificada
como conforme



Fabrico
francês



drouaire & fils s.a.

www.drouaire.com

Enroladora para carretos de Ø 1400 máximo e em coroas

Para o acondicionamento de cabos até Ø 55 no máximo, de modo flexível. Mudança muito rápida para o acondicionamento em tambor de enrolamento ou em carreto.

BOBICAB II hidráulico SÉRIE N tipo 1400

■ Apresentação

- Chassis alargado compacto, com soldadura mecânica, equipado com 4 rodas, das quais 2 giratórias.
- Com sistema de bloqueio no solo.
- Subida e descida por macacos hidráulicos dos 2 braços que suportam o carreto e o tambor de enrolamento.
- Central hidráulica integrada no chassis.
- Electroválvula pára-quebras anti-retorno para segurança em caso de ruptura de um tubo flexível.
- Apoio da torre entre pontas, com accionamento por prato de borracha.
- Tambor de enrolamento com motor independente para fazer coroas sem ser preciso desmontar.
- Cárcer de segurança basculante em macaco a gás para protecção de terceiros (em opção).

■ Tambor de enrolamento com motor independente

- Coroas em tambor de enrolamento de utilização simples.
- Diâmetro interno : 350 mm.
- Diâmetro externo : 900 mm (rebordos).
- Largura regulável de 50 a 250 mm
- Peso máximo : 80 kg.
- Haste cónica e furada para ataduras.
- Dispositivo de bloqueio rápido do cabo sob uma pala do tambor de enrolamento, por calço bloqueador.
- Rebordo externo móvel de desmontagem rápida.
- Velocidade de rotação variável de 0 a 80 rpm.
- Motor independente 1,1 kW de veio oco, consequentemente sem pinhões ou correntes.
- Com rampa de aceleração incorporada.
- Paragem muito rápida do enrolamento quando se prime a paragem de emergência ou em caso de corte de corrente.
- Conjunto posicionado no braço direito.

■ Carreto

- Diâmetro externo mínimo : 600 mm.
- Diâmetro externo máximo : 1.400 mm.
- Largura máxima : 990 mm.
- Peso máximo : 1200 kg aproximadamente
- Motor independente de veio oco, consequentemente sem pinhões ou correntes.
- Accionamento por motor de 2,2 kW, com regulador electrónico de frequência, para uma velocidade de 0 a 80 rpm.
- Accionamento por aderência de um braço em borracha 60 shores Ø 400 mm.
- Com rampa de aceleração incorporada.
- Paragem muito rápida do enrolamento quando se prime a paragem de emergência ou em caso de corte de corrente.

■ Elevação hidráulica dos carretos

- Carretos posicionados entre pontas com sistema de elevação por macacos hidráulicos comandados por caixa de botões.
- Electroválvulas pára-quebras anti-retorno pilotadas para segurança em caso de ruptura de um tubo flexível.

■ Aperto hidráulico dos carretos

- Aperto e desaperto dos braços para o apoio dos carretos por simples pressão num botão.
- Por macacos hidráulicos.
- Electroválvulas pára-quebras anti-retorno pilotadas para segurança em caso de ruptura de um tubo flexível.
- Comando por caixa de botões.

■ Carro de Bobinagem

- O carro móvel permite a bobinagem com guias de cabo à entrada e à saída.
- Com contador de medição electrónica de pré-selecção dupla, permitindo o enrolamento a velocidade rápida e depois a desaceleração antes da paragem automática no comprimento pré-seleccionado.
- Contador de número de cortes integrado.
- Roda de medição calibrada do tipo 2 voltas = 1 metro.
- Codificador bidireccional de veio oco para uma fiabilidade acrescida de contagem, montado no apoio da roda de medição.
- Corta-cabos por tesoura hidráulica de efeito duplo capacidade 60 mm (abertura 85 mm).

■ Equipamento eléctrico

Totalmente integrado no chassis e por isso protegido de golpes. Acessível desmontando 2 parafusos.

- 1 ou 2 Reguladores de velocidade da marca Schneider Télémécanique (enrolamento em tambor de enrolamento ou carreto, bobinagem se for opção).
- Vários relés, disjuntores da marca Télémécanique.
- Barra de bornes marcados por baixo dela.
- Potência instalada : 4 kW.
- Tensão de alimentação : 220 V mono 50 Hz + Terra.

■ Caixa de comando

- 1 Mostrador sob tensão.
- 1 Botão "arranque".
- 1 Contador electrónico de mostrador digital virado para o operador.
- 2 Botões de regulação da velocidade de enrolamento.
- 1 Paragem de emergência por botão de pressão.
- 2 Botões para comandar a tesoura hidráulica para que as 2 mãos estejam ocupadas ao mesmo tempo.

■ Acessórios

- Espelho arredondado para ver bem o cabo que está a ser desenrolado, sobre o braço direito.
- Tabuleiro de armazenagem
- Dobadoura de fio com cortador integrado.
- Braço de alimentação eléctrica.

■ Pintura

- Azul RAL 5010.

Opção : Bobinagem electrónica

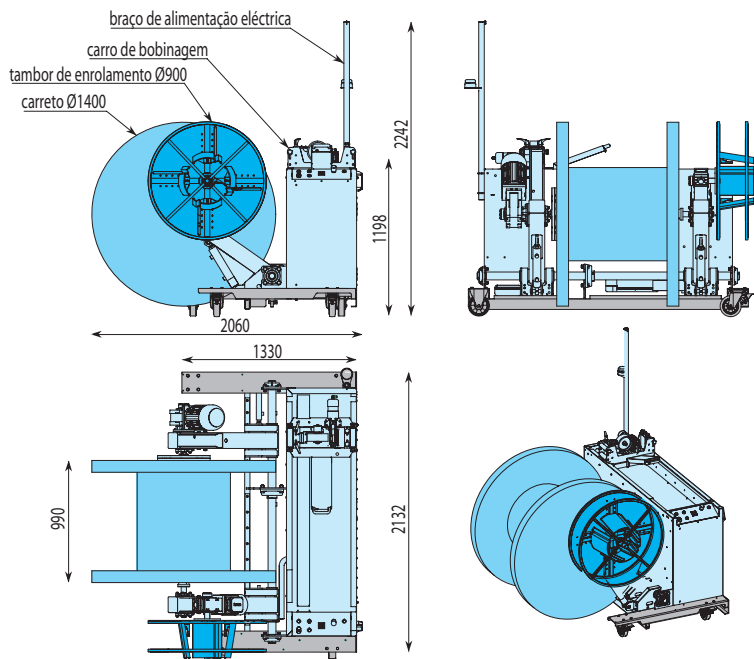
- Permite arrumar o cabo no carreto ou no tambor de enrolamento por regulação da velocidade de deslocamento do carro em função do diâmetro externo do cabo.
- Proporcional ao enrolamento.
- Batentes de inversão reguláveis manualmente.
- Pode ser desembraiado, para utilização manual.
- Pilotagem do motor por conversor de frequência.

Opção : Pórtico de devolução

- Permite desenrolar carretos situados de ambos os lados do BOBICAB II, evitando assim que o operador o tenha de girar 180° (ver o princípio no aviso Racks).
- Sistema de devolução fixo no carro de bobinagem.
- Raio de curvatura melhorado para passar os cabos mais grossos.

Opção : Tambor de enrolamento extensível

- Para a confecção de coroas de diâmetro interno variável.
- Regulação simples e muito rápida dos 4 sectores do tambor de enrolamento em simultâneo.
- Diâmetro da haste regulável de : 300 a 800 mm.
- Diâmetro externo máximo : 900 mm.
- Largura regulável de : 50 a 250 mm.



DROUAIRE & FILS S.A.

47160 VILLEFRANCHE-DU-QUEYRAN - FRANCE

Tél. : 00 33 553 887 087 - Fax : 00 33 553 887 649

www.drouaire.com